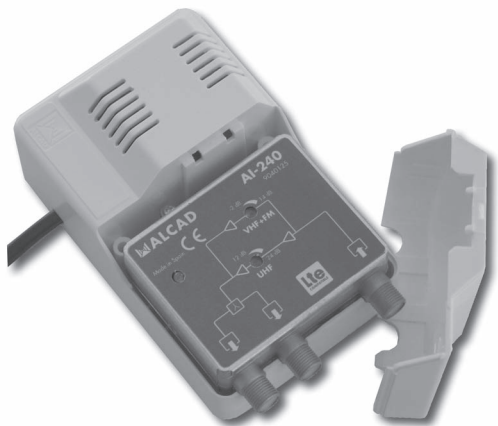


904

AMPLIFICADORES MULTIBANDA DE INTERIOR
INDOOR MULTIBAND AMPLIFIERS
AMPLIFICATEURS MULTIBANDE D'INTERIEUR



CÓDIGO-CODE-CODE		9040125	
MODELO-MODEL-MODELE		AI-240	
Entradas / Salidas Inputs / Outputs Entrées / Sorties		1/2	
Rango de frecuencia Frequency range Gamme de frequences	Band	VHF	UHF
	MHz	40-318	470 - 790
Ganancia Gain Gain	dB	14 ± 1,0	24 ± 2,0
		Regulación de ganancia Gain adjust Réglage du gain	16
Nivel de salida Output level Niveau de sortie	dB	102 DIN 45004B	
		99 (IMD ₃ -60 dB)	
		88 (IMD ₂ -60 dB)	
		86 (CTB -60 dB)	
		82 (CSO -60 dB)	
		89 (XMOD -60 dB)	
Figura de ruido Noise figure Facteur de bruit	dB	<4,5	<3,0
Pérdidas de retorno Return loss Pertes de retour	dB	≥10	
Rechazo banda LTE LTE band rejection Rejection bande LTE	dB	35	
Tensión de red Mains voltage Tension de secteur	V~	230±10% ⁽¹⁾ 50/60 Hz	
	VA	7	
Temperatura de funcionamiento Operating temperature Température de fonctionnement	°C	-5 .. +60	
Índice de protección Protection Index Indice de protection		IP 20	

(1) Bajo pedido 125 o 240 V~

(1) Upon request 125 or 240 V~

(1) Sur demande 125 ou 240 V~

DIN 45004B: 3 unequal carriers, IMD₃ at 60 dB

IMD₃ -60 dB: 2 equal carriers, EN 50083-3

IMD₂ -60 dB: 2 equal carriers, EN 50083-3

CTB -60 dB: 42 equal carriers, EN 50083-3

CSO -60 dB: 42 equal carriers, EN 50083-3

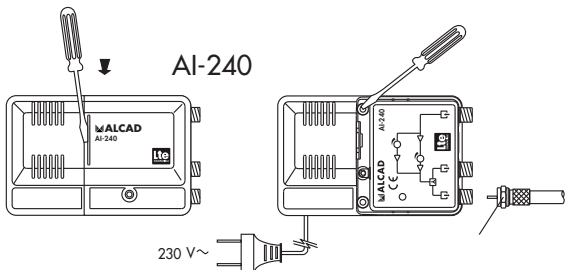
XMOD -60 dB: 42 equal carriers, EN 50083-3

Data published in compliance with the definitions and measurement methods of the following standards: EN 50083-3, EN 50083-4 and EN 50083-5

CÓMO FIJAR EL AMPLIFICADOR

HOW TO FIX THE AMPLIFIER

COMMENT FIXER L'AMPLIFICATEUR

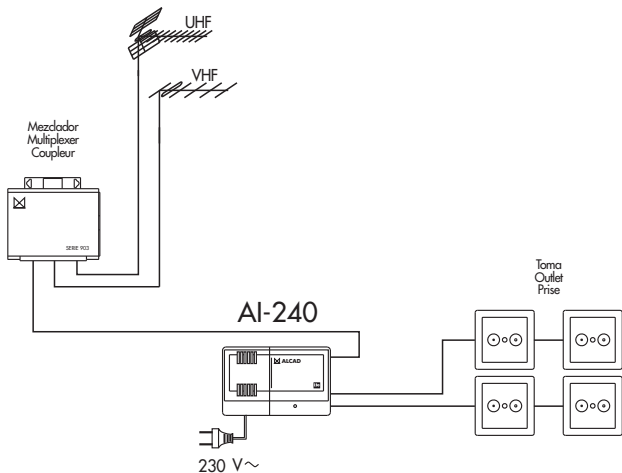


Se deben cargar las salidas no utilizadas con cargas RS-275 (COD. 9120011).
The unused outputs should be loaded with an RS-275 (COD. 9120011) load.
Les sorties non utilisées doit être chargées avec des charges RS-275 (COD. 9120011).

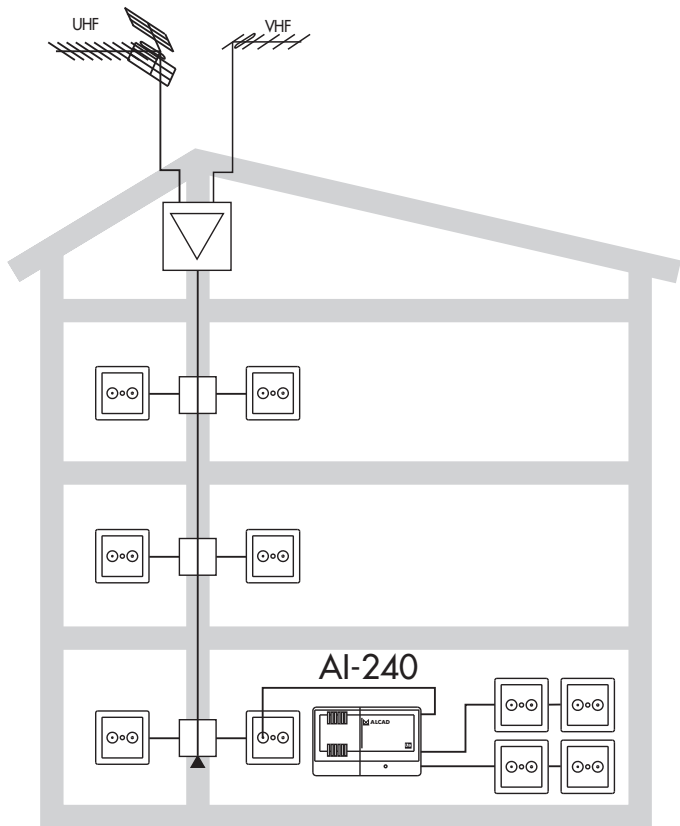
INSTALACIÓN INDIVIDUAL

INDIVIDUAL INSTALLATION

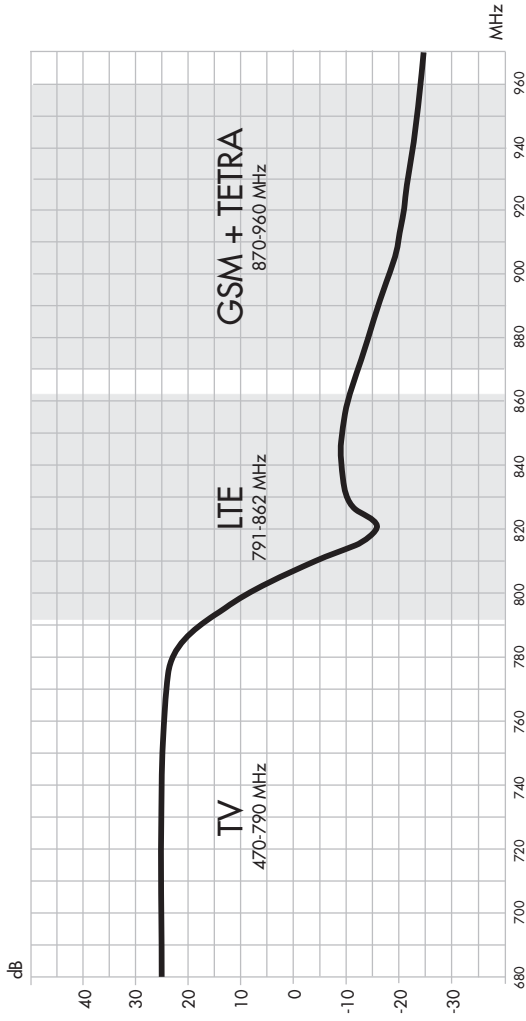
INSTALLATION INDIVIDUELLE



INSTALACIÓN EN APARTAMENTO
INSTALLATION INSIDE THE APARTMENT
INSTALLATION DANS L'APPARTEMENT



RESPUESTA EN FRECUENCIA DEL FILTRO
FREQUENCY RESPONSE OF THE FILTER
REPOSE EN FREQUENCE DU FILTRE



Instrucciones de seguridad

No exponga el equipo a goteo o proyecciones de agua. No sitúe objetos llenos de líquido, como vasos, sobre el equipo. No sitúe fuentes de llama desnuda, tales como velas encendidas, sobre el equipo. No cubra las aberturas de ventilación del equipo con objetos, tales como periódicos, cortinas, etc. Instale el equipo dejando un espacio libre alrededor para disponer de una ventilación suficiente. Instale el equipo de modo que la clavija de red de alimentación o el conector del equipo sean fácilmente accesibles.

Safety Instructions

Do not place the equipment where water can drip or splash onto it. Do not place objects containing liquid, such as glasses, on the equipment. Do not place sources of naked flame, such as burning candles, on the equipment. Do not block the ventilation slots of the equipment with objects such as newspapers, curtains, etc. When installing the equipment, leave some free space around it to provide adequate ventilation. Install the equipment in such a way that the mains supply plug or the connector of the equipment can be easily reached.

Consignes de sécurité

N'exposez pas l'équipement à des projections ou gouttes d'eau. Ne posez pas d'objets contenant du liquide, tels que des verres, sur l'équipement. Ne mettez pas de source de flamme, comme des bougies, sur l'équipement. Ne bouchez pas les ouvertures de ventilation de l'équipement avec des objets comme des journaux, des rideaux, etc. Installez l'équipement en laissant un espace libre tout autour de lui afin de permettre une ventilation suffisante. Installez l'équipement de telle sorte que la prise d'alimentation d'électricité ou le connecteur de l'équipement soit facilement accessible.



DECLARATION OF CONFORMITY

according to EN ISO/IEC 17050-1:2004

Company Name:

ALCAD, S.L.

Company Address:

Pol. Ind. Arreche-Ugalde, 1
Apdo. 455, **20305 IRÚN** (Guipúzcoa), **SPAIN**



declares that the product

Model Number(s):

AI-240

Product Description:

INDOOR MULTIBAND AMPLIFIERS

Product Option(s):

INCLUDING ALL OPTIONS

is in conformity with:

Safety: EN 60728-11:2012
EN 60065:2002

EMC: EN 50083-2:2012

The product herewith complies with the requirements of the Low Voltage Directive 2006/95/EC and the EMC Directive 2004/108/EC.

Supplementary Information: To comply with these directives, do not use the products without covers and operate the system as specified.

Especificaciones sujetas a modificación sin previo aviso
Specifications subject to modifications without prior notice
Les spécifications sont soumises à de possible modifications sans avis préalable

Xabier Isasa

Irún(SPAIN), 24 March 2015 General Manager



ALCAD, S.L.

Tel. 943 63 96 60

Fax 943 63 92 66

Int. Tel. +34 - 943 63 96 60

info@alcad.net

Apdo. 455 - Pol. Ind. Arreche-Ugalde, 1
20305 IRUN - Spain

www.alcad.net

FRANCE - Hendaye
Tel. 00 34 - 943 63 96 60

CZECH REPUBLIC - Ostrovačice
Tel. +420 546 427 059

UNITED ARAB EMIRATES - Dubai
Tel. +971 4 887 19 50

TURKEY - Istanbul
Tel. +90 212 295 97 00



ISO 9001

